

# 2023DOMUMARATHON

## 童夢マラソン大会

### 参加要項

2023童夢マラソン大会にお申し込みをいただきありがとうございます。  
以下の内容をご確認いただきご参加くださいますようお願い申し上げます。

開催日

**2023.12/16(土)**

【雨天順延予備日】12/17(日)

※実施・中止の決定は、当日6:00に行ない、「童夢ホームページ」「童夢公式LINEアカウント」にも掲載いたします。  
また、中止の場合のみ登録メールあてに配信いたします。(info@domu-npo.com)

《童夢ホームページ》<http://www.domu-npo.com>

童夢公式  
LINEアカウント

童夢ホームページ



場所

**国営木曾三川公園 東海広場(一万人広場)**

〒496-0946 愛知県愛西市立田町福原

※駅伝大会に関するお問い合わせは、すべて童夢までご連絡ください。

【アクセス】

- 岐阜方面から：長良川右岸を南下し約50分
- 名古屋方面から：東名阪自動車道「弥富IC」より約10分、「長島IC」より約10分
- 四日市方面から：東名阪自動車道「桑名東IC」より約15分
- 名神高速道路「大垣IC」より国道258号を南下約40分

【駐車場案内】

- 東海広場 第3駐車場 520台(無料)
- 木曾三川公園センター第1駐車場 1100台(無料)

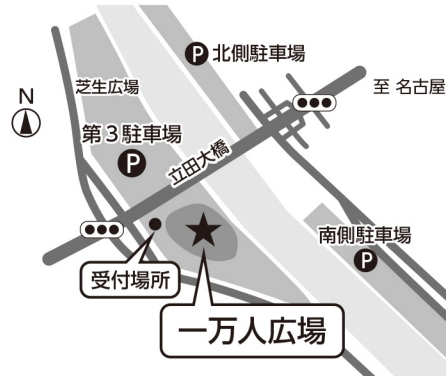
※駐車場など公園の開園は9:00ですが、9:00より前に駐車場に並ぶと混雑が予想されます。

※大会当日は、混雑が予想されます。木曾三川公園センター(長良川対岸)への駐車も可能です。

※東名阪道工事のため蟹江IC近辺から渋滞が予想されます。

受付場所

国営木曾三川公園  
東海広場



※駐車場無料(第3駐車場520台)

参加費用

**1,320円(税込)**

同封いたしました振込用紙にて

**12/1(金)~7(木)**の間にお支払ください。(振込手数料はご負担ください)

※期間厳守をお願いいたします。 ※お振り込みはゆうちょ銀行に限りです。

★悪天候・地震災害・疾病流行など、やむなく大会を中止する場合がありますのでご了承ください。  
2日間とも中止の場合は事務手数料(1名200円)を引いた金額を後日返金いたします。

当日の流れ

受付

受付(招集)へゼッケンを  
提示してください。

待機

案内があるまで選手待機  
エリアでお待ちください。

移動

案内に従って  
スタート地点へ。

レース出場

解散

レース終了後、解散。  
(男女1~3位は表彰)

受付

レース出場の方が受付場所(招集)に配布ゼッケンを提示してください。

表彰

各レース男女別に1~3位までの表彰となります。(各レース終了後に本部テント横で行います。)

大会実施に関する  
注意事項動画を  
ご覧ください

開会式は行いません。

大会における注意事項については動画で説明いたします。必ず事前にご覧ください。

童夢駅伝大会のご案内ページにてご確認ください。(http://www.domu-npo.com/ekiden/)



## タイムテーブル

受付完了時刻	時間	プログラム	距離	ゼッケン
	13:30～	マラソン大会 受付開始		
13:55	14:10～14:16	A 年長の部 第1レース	600m	01 ～ 30
	14:16～14:22	A 年長の部 第2レース	600m	31 ～ 60
14:05	14:22～14:32	B 小学1・2年の部 第1レース	1,200m	01 ～ 29
	14:32～14:42	B 小学1・2年の部 第2レース	1,200m	30 ～ 58
14:25	14:42～14:52	C 小学3・4年の部 第1レース	1,200m	01 ～ 26
	14:52～15:02	C 小学3・4年の部 第2レース	1,200m	27 ～ 42
14:45	15:02～15:12	D 小学5・6年の部 第1レース	1,200m	01 ～ 13
	15:15	大会終了アナウンス		

※競技の進行状況は変動する場合があります。

## コース

コースは以下アドレスまたはQRコードよりご参照ください。

《マラソンコースページ》

<http://www.domu-npo.com/marathon/img/course.pdf>



## レース結果速報

大会当日、各レース終了後に速報を掲載いたします。

《結果速報ページ》

<http://www.domu-npo.com/marathon/kekka.php>



## 記録証発行

完走者全員に後日、PDF形式の記録証を発行します。専用サイトから画像保存、ダウンロードしてください。

《記録証発行サイト》

<http://www.domu-npo.com/marathon/kiroku/>

【ダウンロード期間】12/23(土)～12/29(金)まで



## ゼッケンについて

当日のスタート前に胸部・背部に1枚ずつ安全ピンでつけてください。

※紙製につき取扱に注意してください。

### 【レース区分】

- A … 年長の部
- B … 小学1・2年の部
- C … 小学3・4年の部
- D … 小学5・6年の部

マラソン大会

**A 01**

童夢

選手登録番号 01～60

- ① 順位判定のため、胸部・背部に1枚ずつゼッケンをつけてください。
- ② 順位判定の間違い防止のため、ゼッケンへの装飾は禁止とします。
- ③ ゼッケン番号の若い数字からインコースに並びます。

## 服装・持ち物

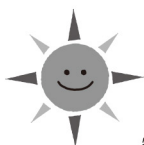
運動のできる服装、ゼッケン、シューズを着用してください。また、各自で健康保険証、防寒具、水筒、軽食などをご用意ください。

ご用意  
いただくもの

安全ピン … ゼッケンをつける安全ピンを8本、各自準備してください。

## 注意事項

- ① 選手以外は応援エリアで待機してください。
- ② 給水所は設置しませんので、ゴール後の水分補給などは各自でご用意ください。
- ③ 怪我や事故などの場合、応急処置はいたしますが、以降の処置につきましては保険の範囲内での対応となります。参加者の体調管理には十分注意し万全の体調でご参加ください。
- ④ 大会中の貴重品管理は各自ご注意ください。
- ⑤ 行事記録として大会風景を撮影し、ホームページなどで公開する場合があります。



domu  
童夢  
特定非営利活動法人

TEL052-222-7744

【月～金】10:00～17:00

【土】11:00～12:00

〒460-0011 名古屋市中区大須1-6-6 FAX052-222-7768

[www.domu-npo.com](http://www.domu-npo.com)

NPO童夢

検索

【主催】特定非営利活動法人 童夢

【協賛】瀬戸SOLAN小学校、株式会社タナベフォト企画

【後援】中日新聞社、株式会社トライル

※掲載は順不同